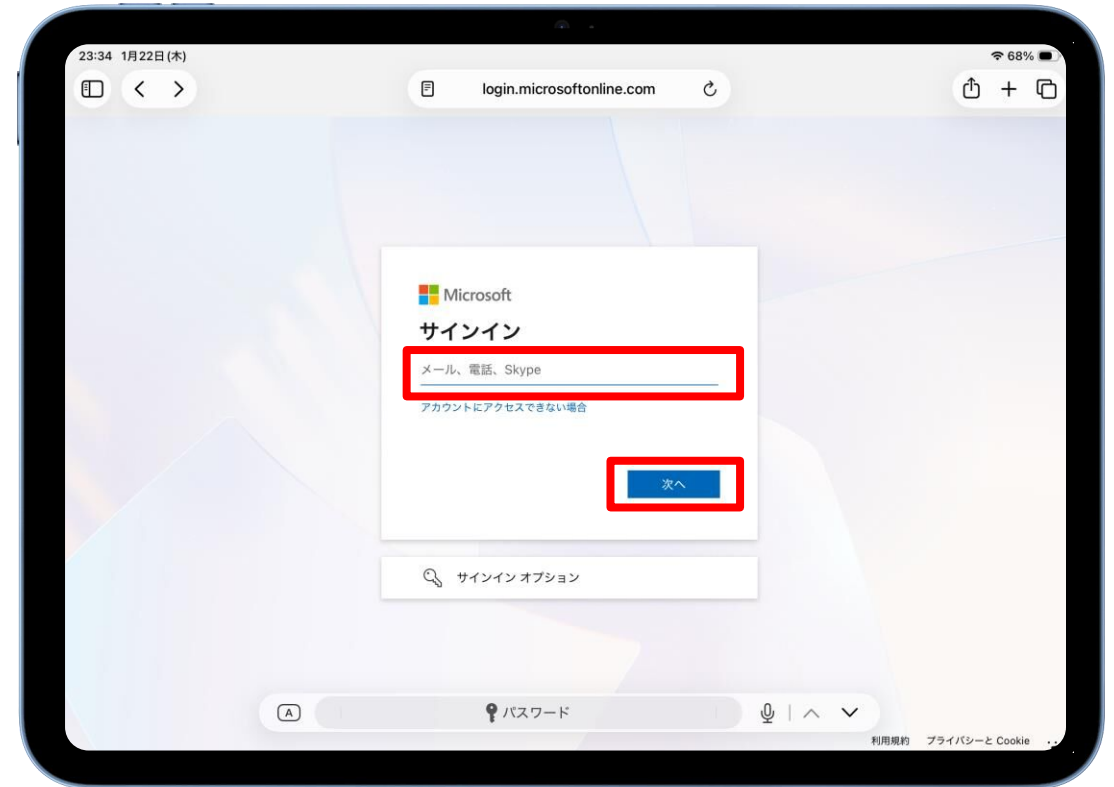
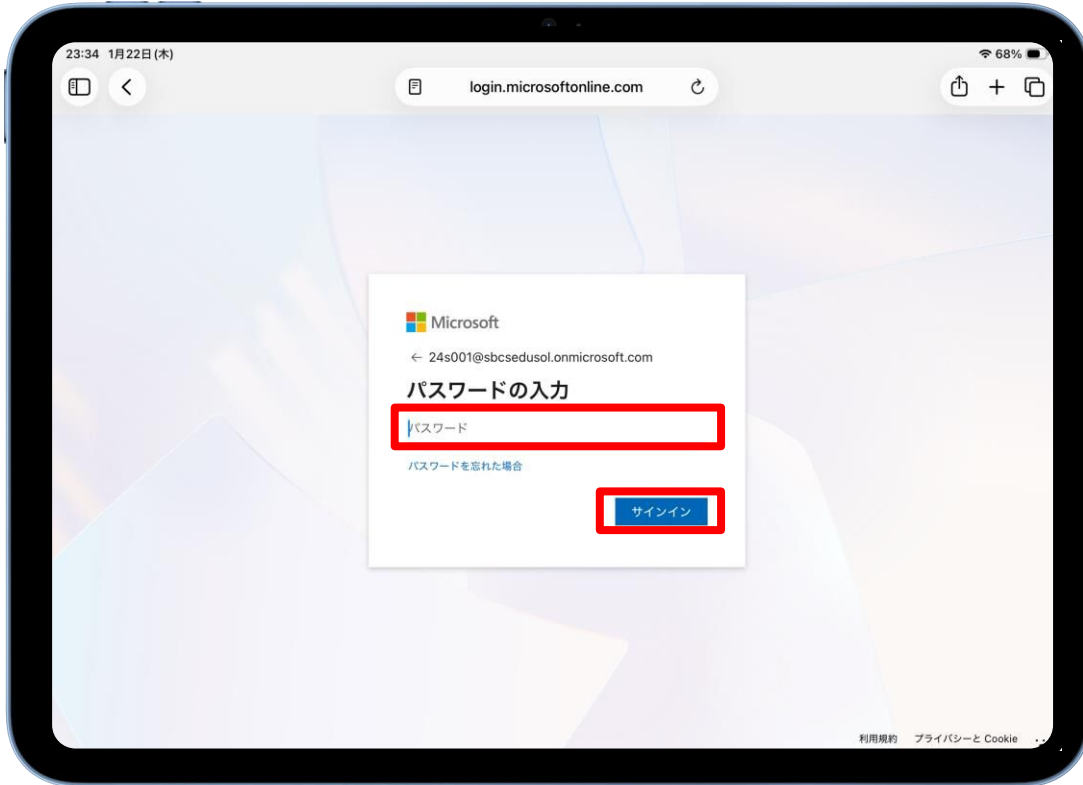


アプリへのサインイン

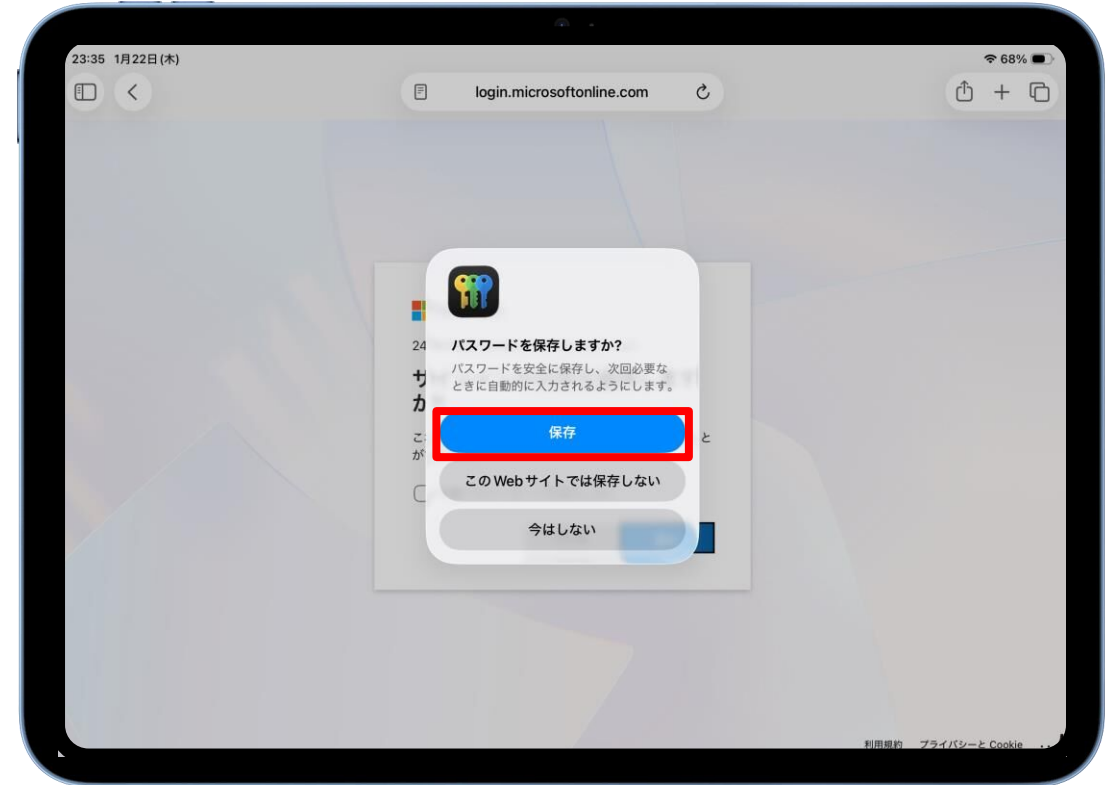


SharePointをタップします。

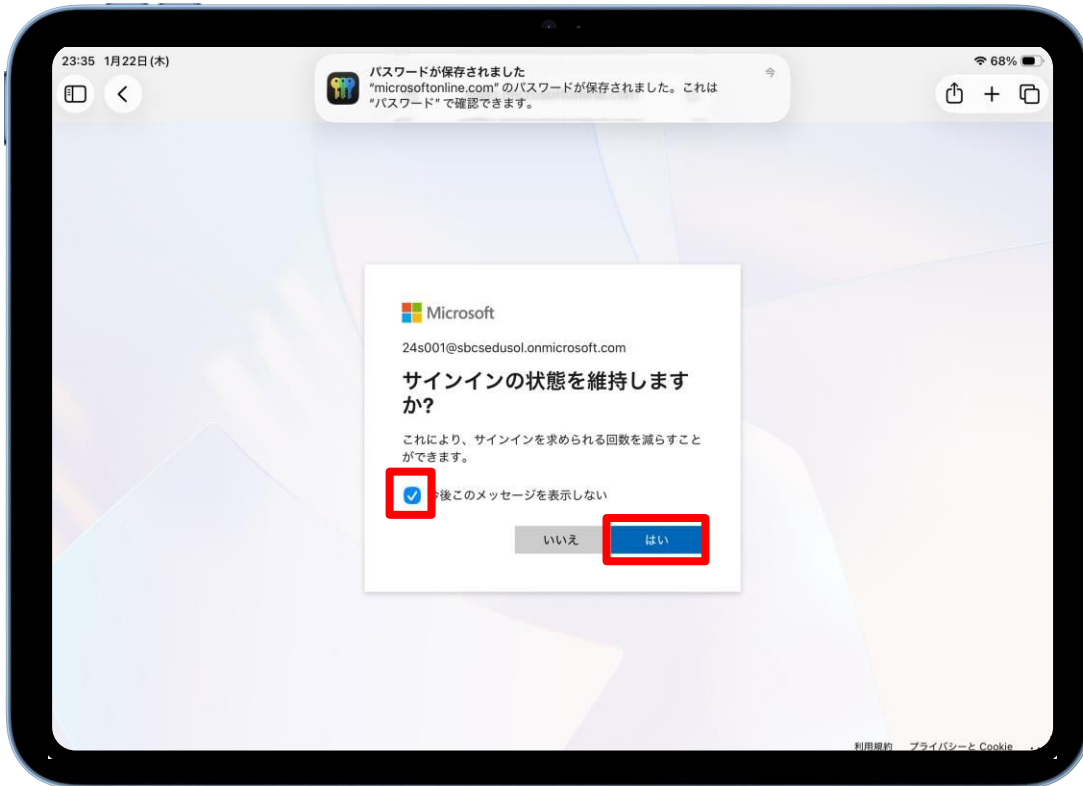
じぶん にゆうりよく つぎ
自分のアカウントを入力し、次へをタップします。
s_@sayama2020.onmicrosoft.com
6けた数字



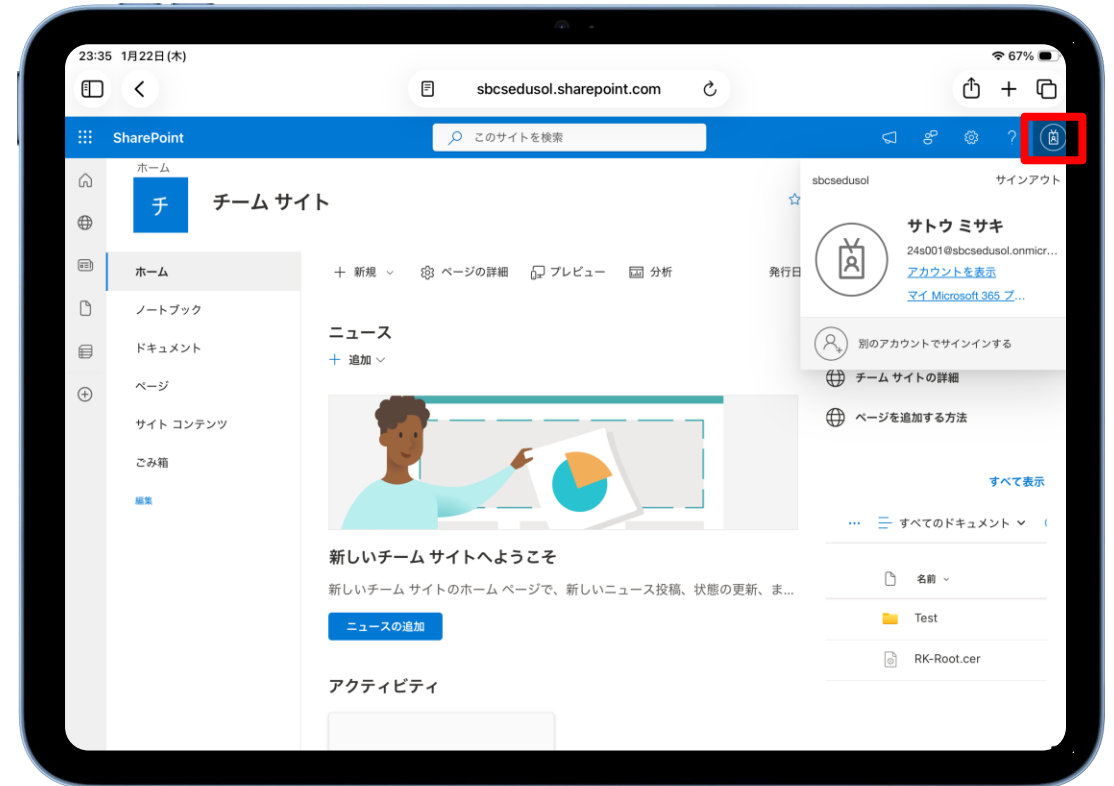
にゅうりよく
パスワードを入力し、サインインをタップします。



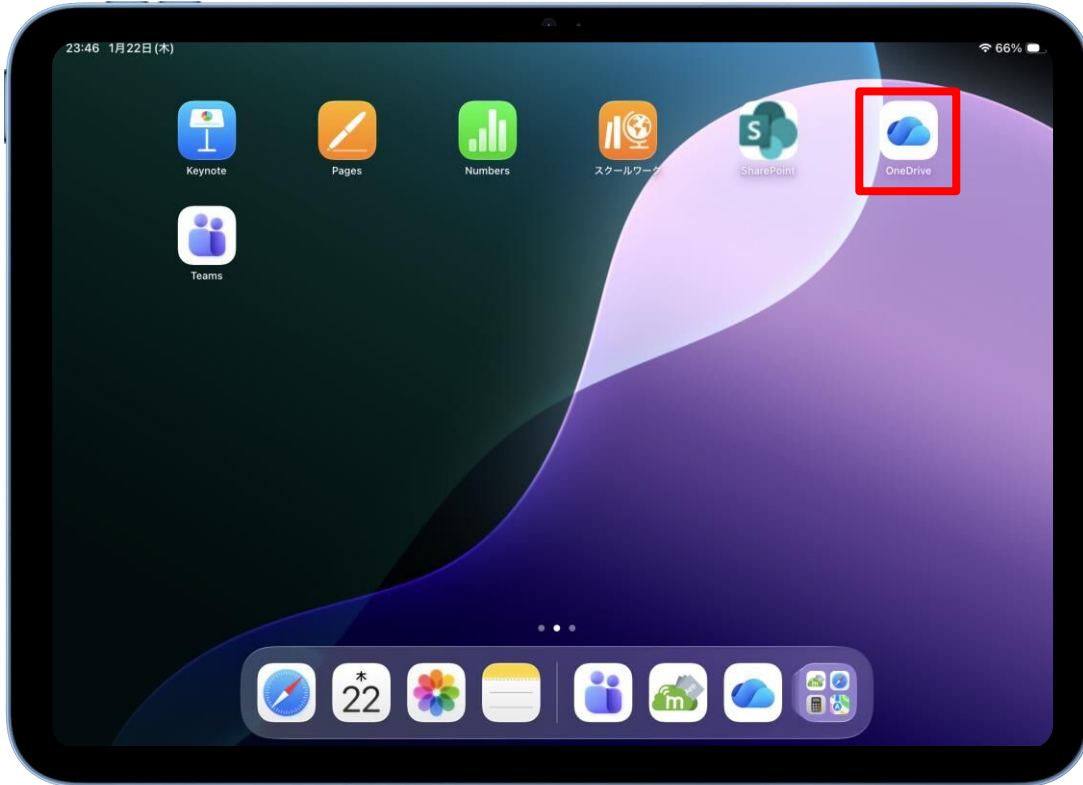
ほぞん
保存をタップします。



チェックボックスをタップして、はいをタップします。



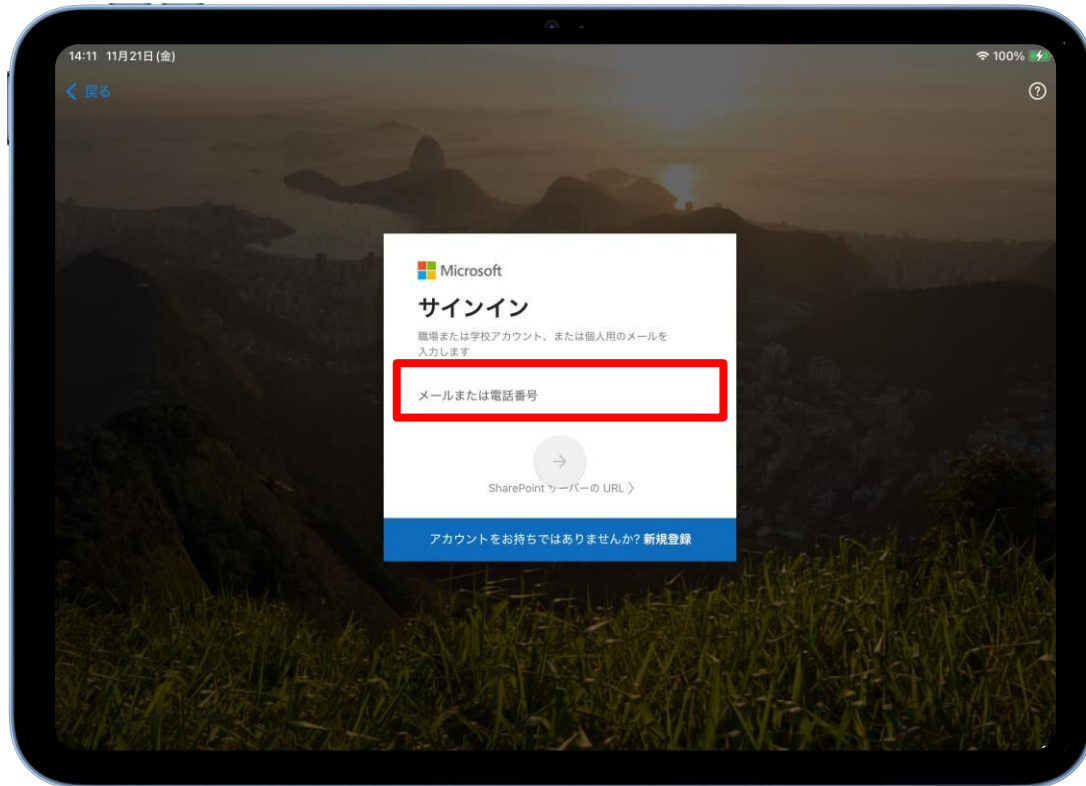
がめん みぎうえ ひとがた
画面の右上 ○のアイコンをタップして、
じぶん ひょうじ かんりょう
自分のアカウントが表示されたら完了です。



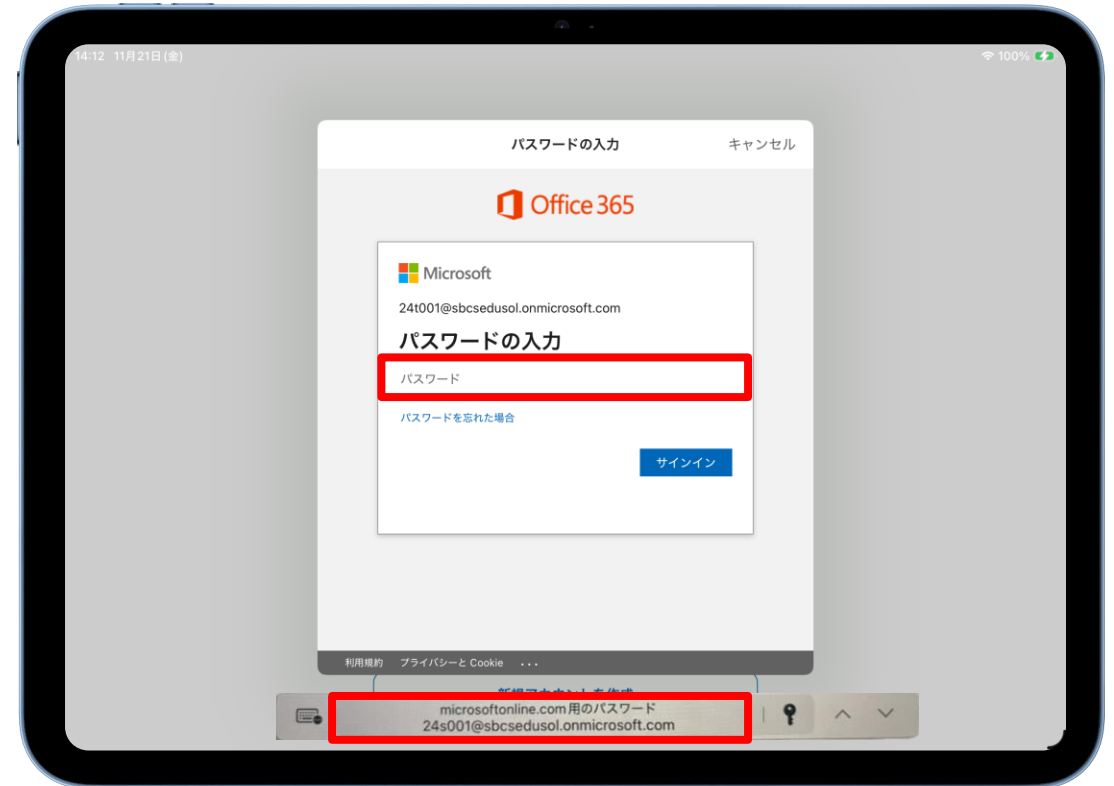
OneDrive をタップします。



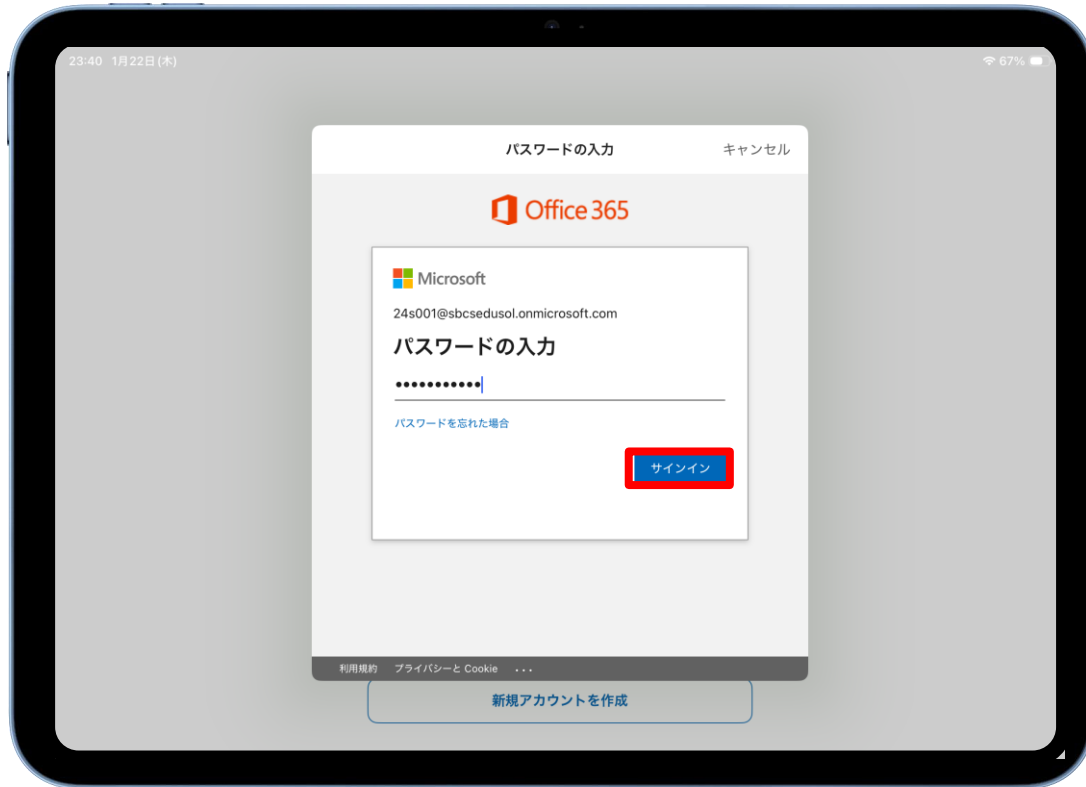
サインインをタップします。



じぶん にゅうりよく
自分のアカウントを入力します。
s_ _ _ _ _@sayama2020.onmicrosoft.com
6けた数字



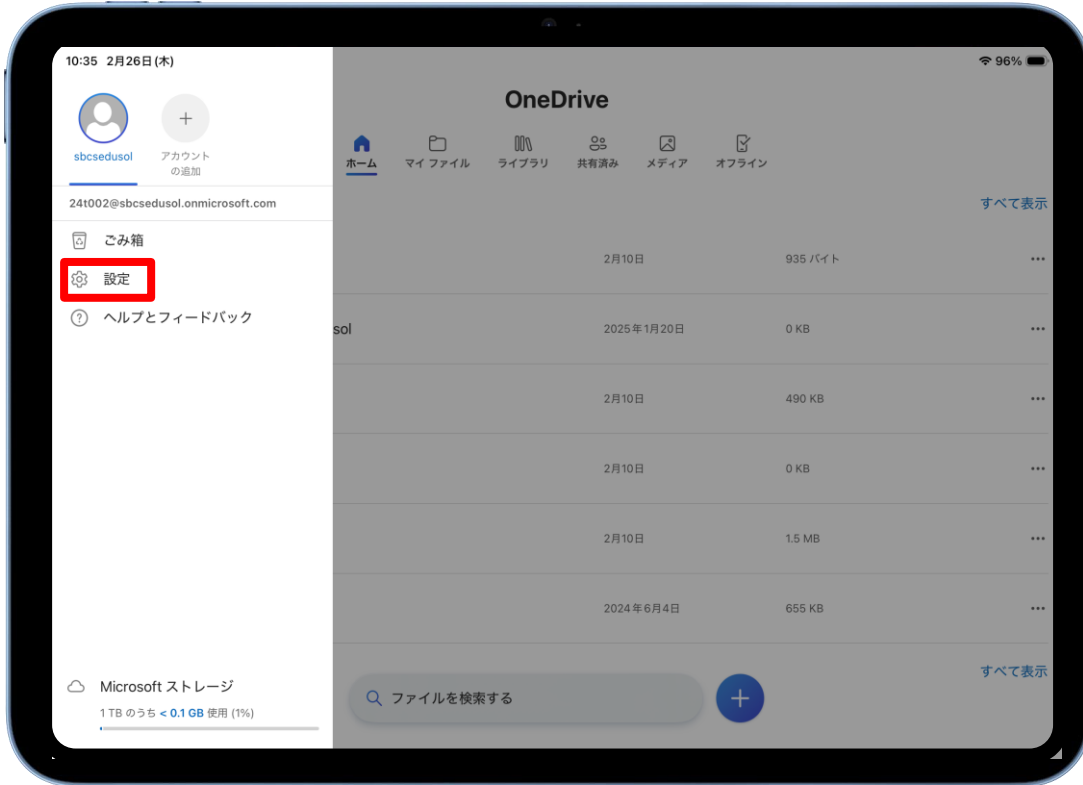
にゅうりよくぶぶん いちど
パスワード入力部分を一度タップしたあと、
がめんした ひょうじ
画面下に表示されたパスワードをタップします。



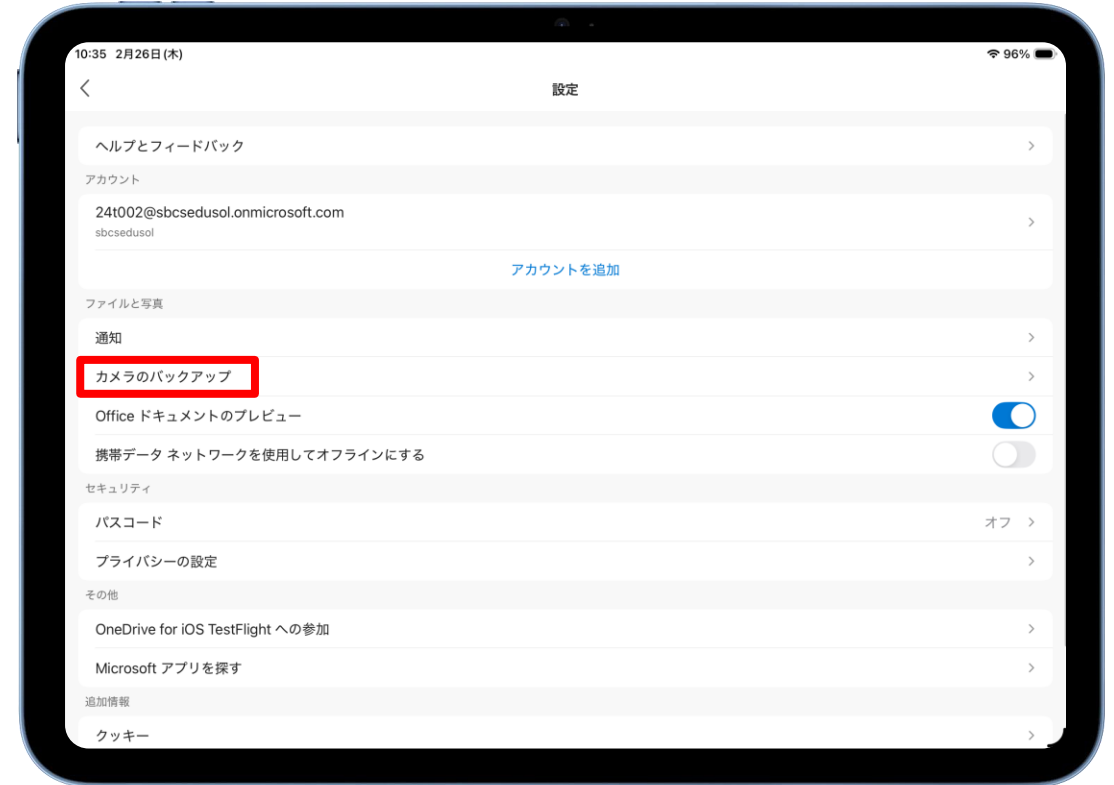
パスワードが自動で入力されたら、サインインをタップします。



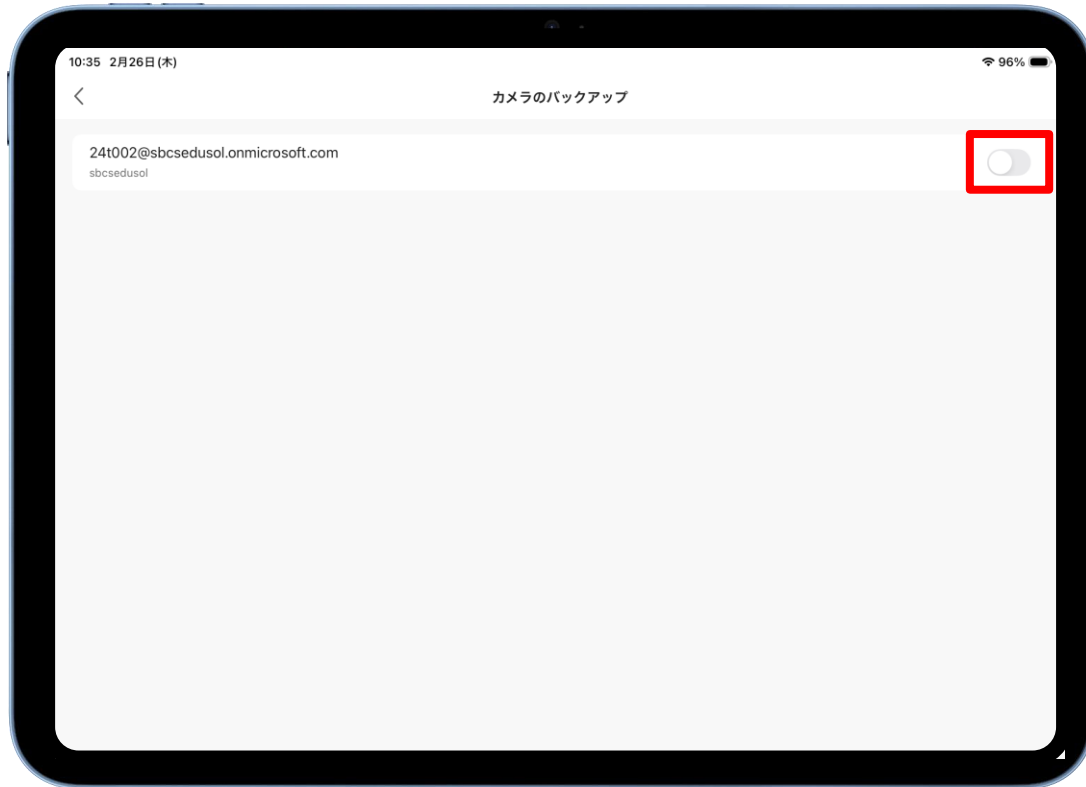
画面の左上 人型のアイコンをタップします。



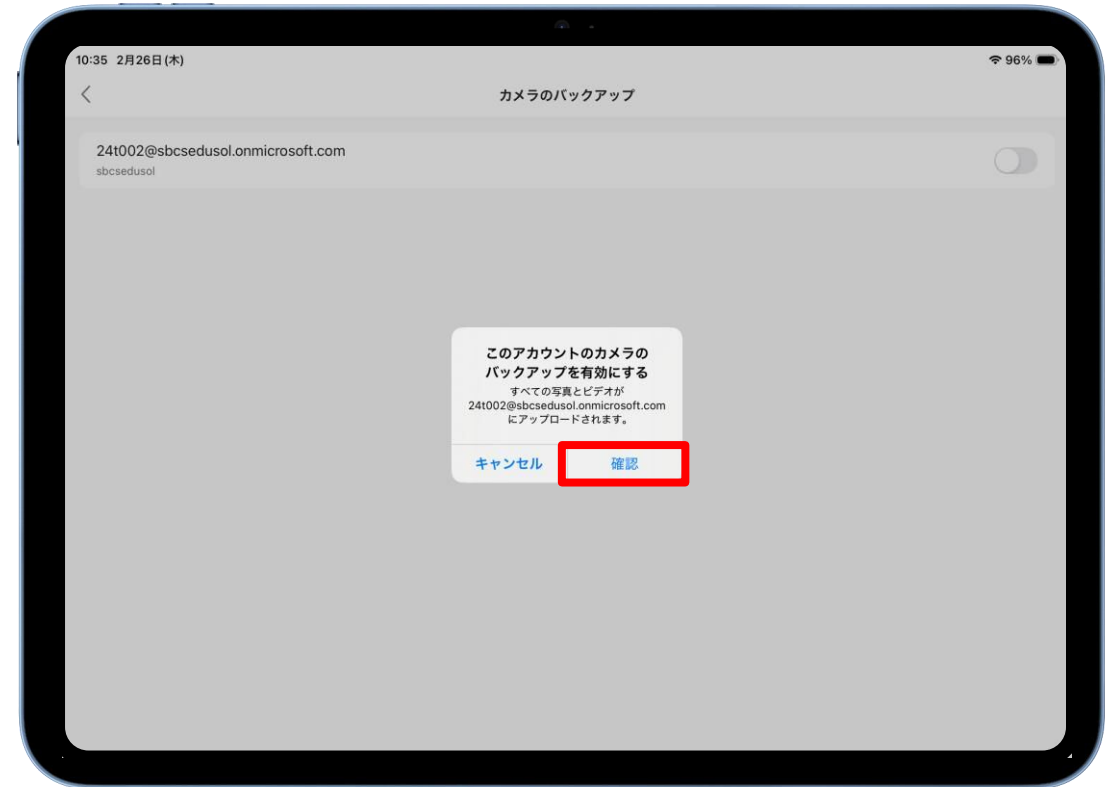
せってい
設定をタップします。



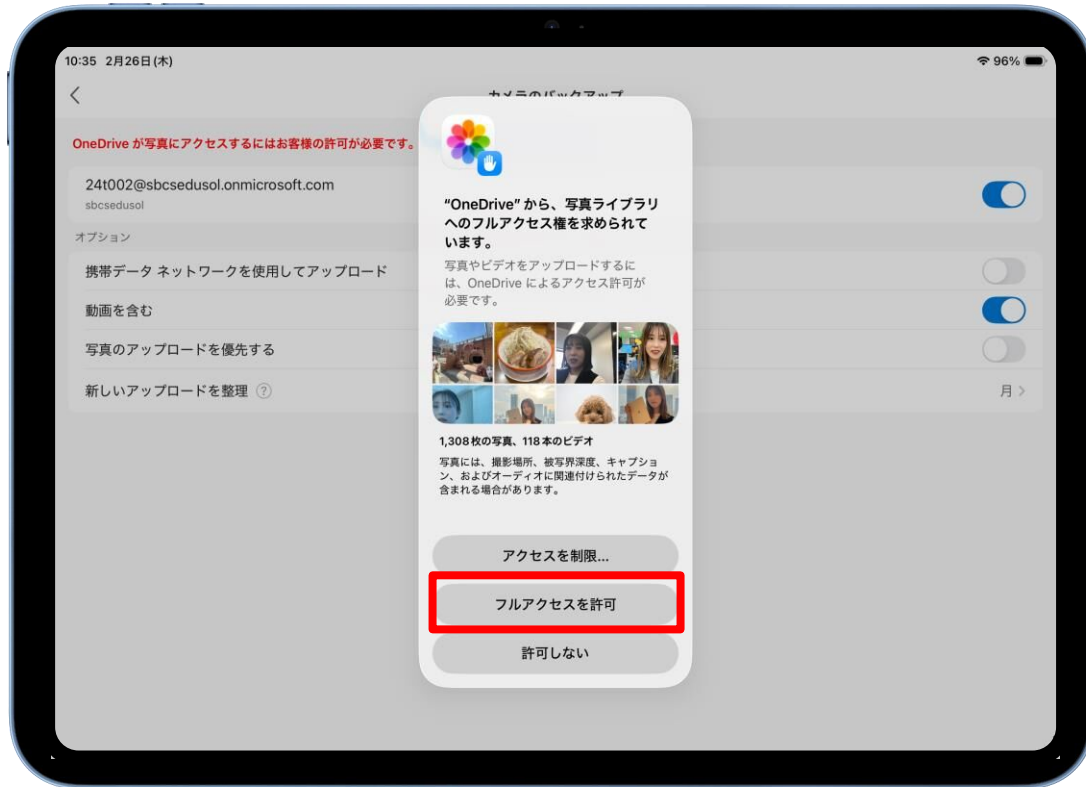
カメラのバックアップをタップします。



よこ
アカウント横のチェックボックスをタップします。



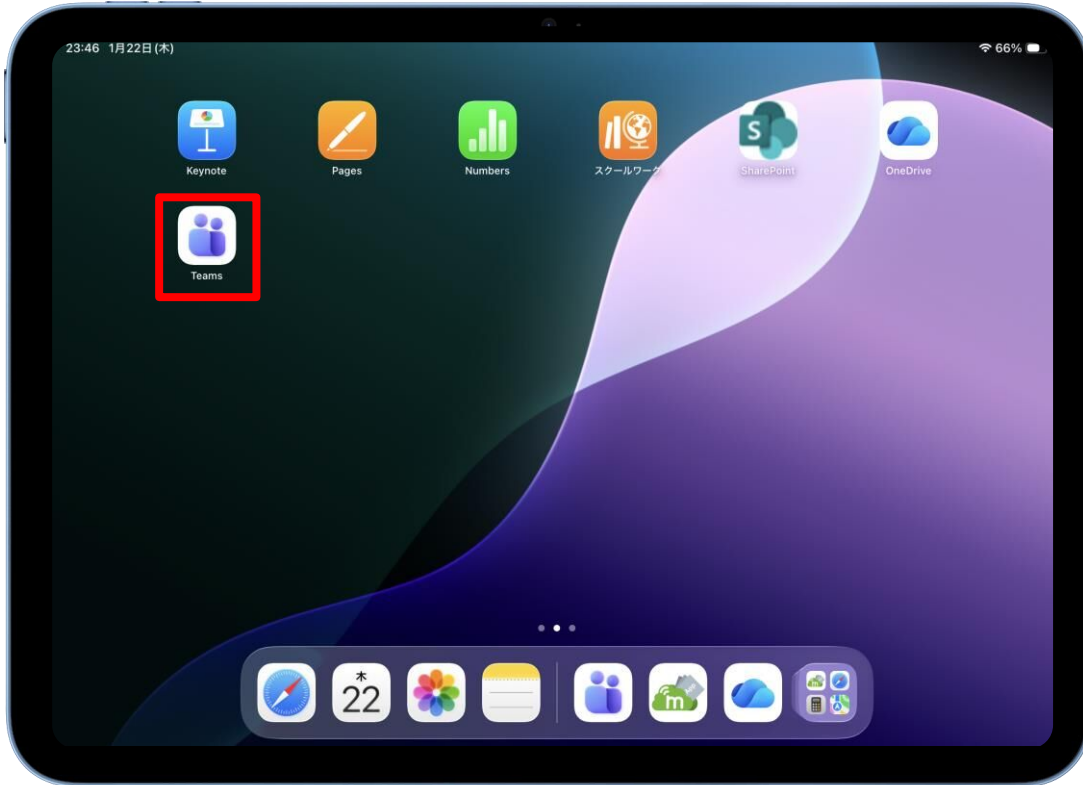
かくにん
確認をタップします。



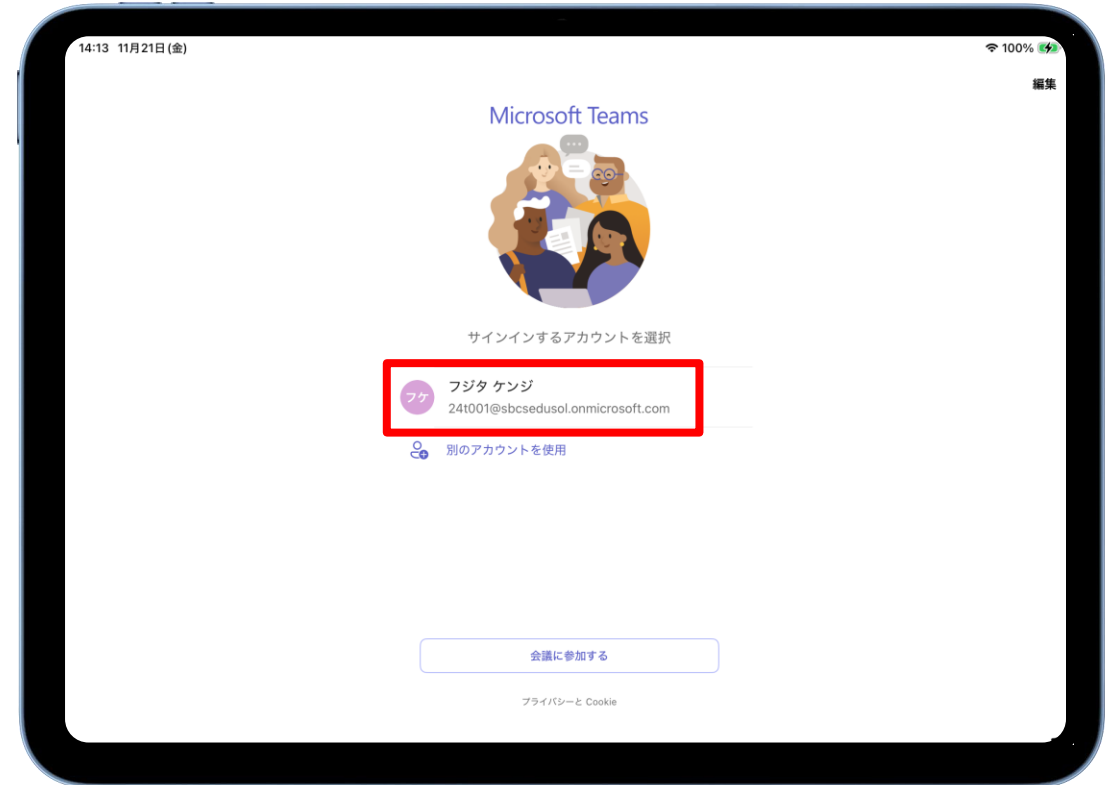
きよか
フルアクセスを許可をタップします。



かんりょう
チェックボックスがオンになったら完了です。



Teamsをタップします。

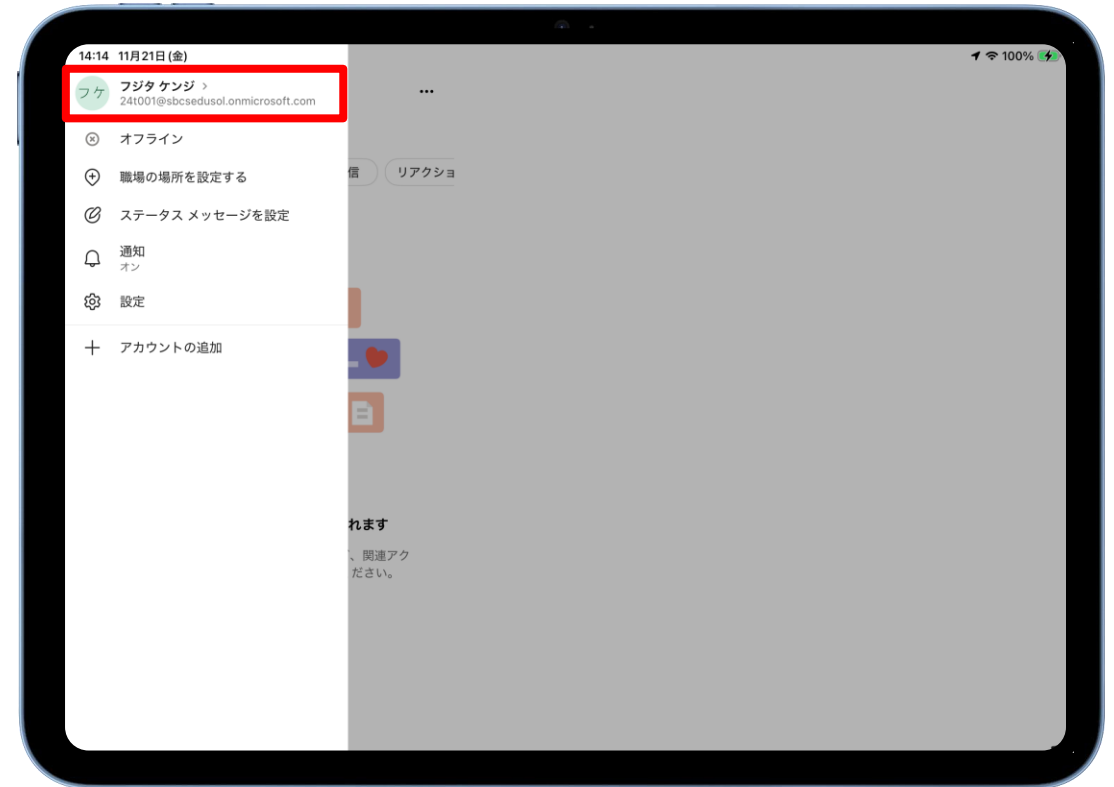


アカウントをタップします。

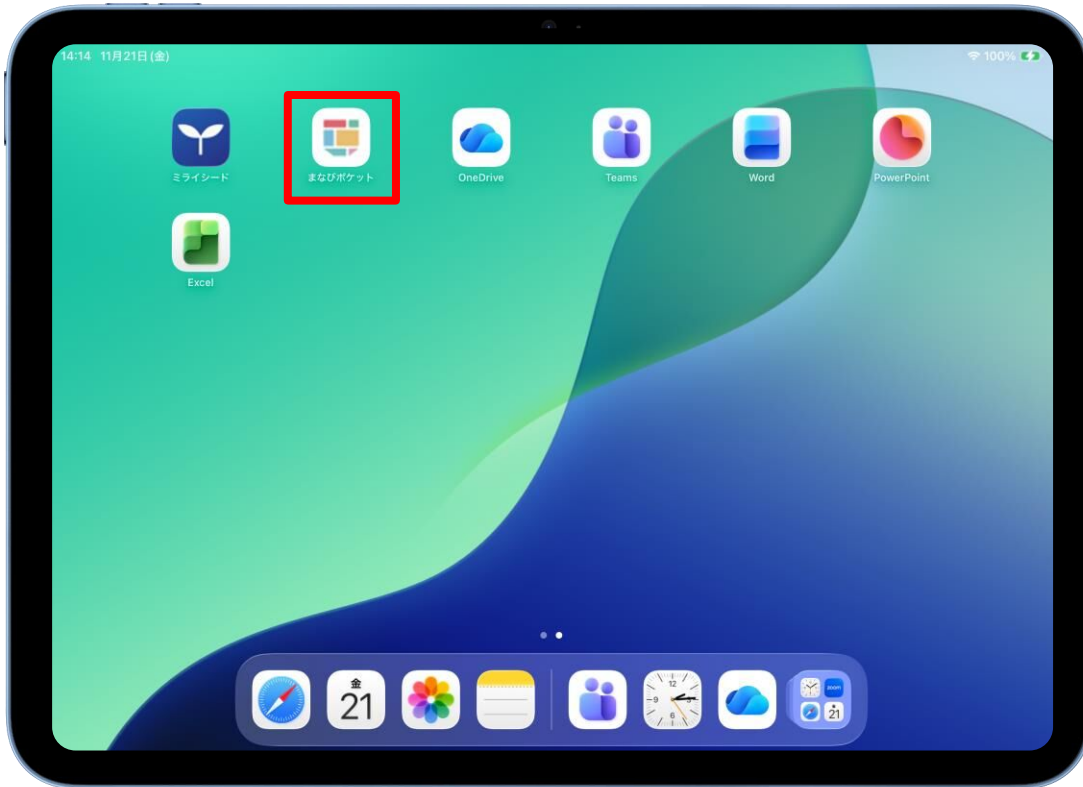
※アカウント・パスワードを求められた場合は、再度入力をお願いいたします。



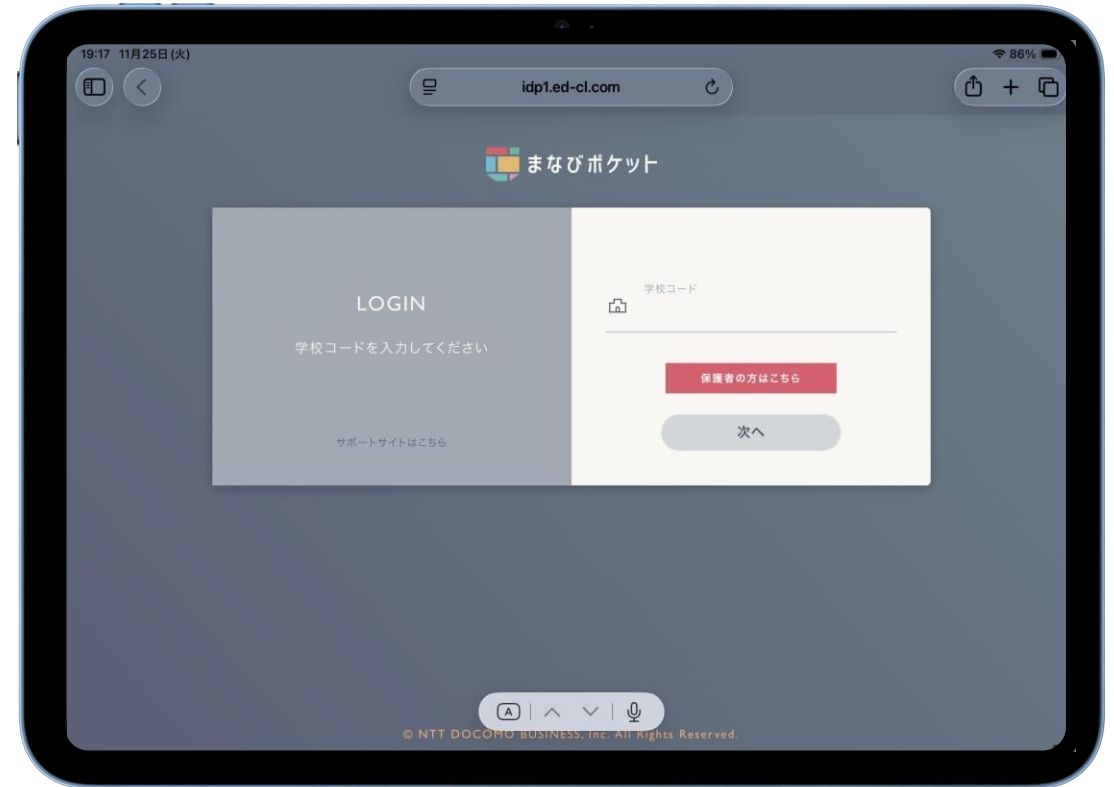
がめん ひだりうえ
画面の左上のアイコンをタップします。



かんりよう
アカウントがセットされていればサインインは完了です。



まなびポケットをタップします。



- ・学校コード
- ・ユーザーID

s_@sayama2020.onmicrosoft.com
6けた数字

- ・パスワード

にゅうりよく
を入力します。

これでまなびポケットサインインは完了です。